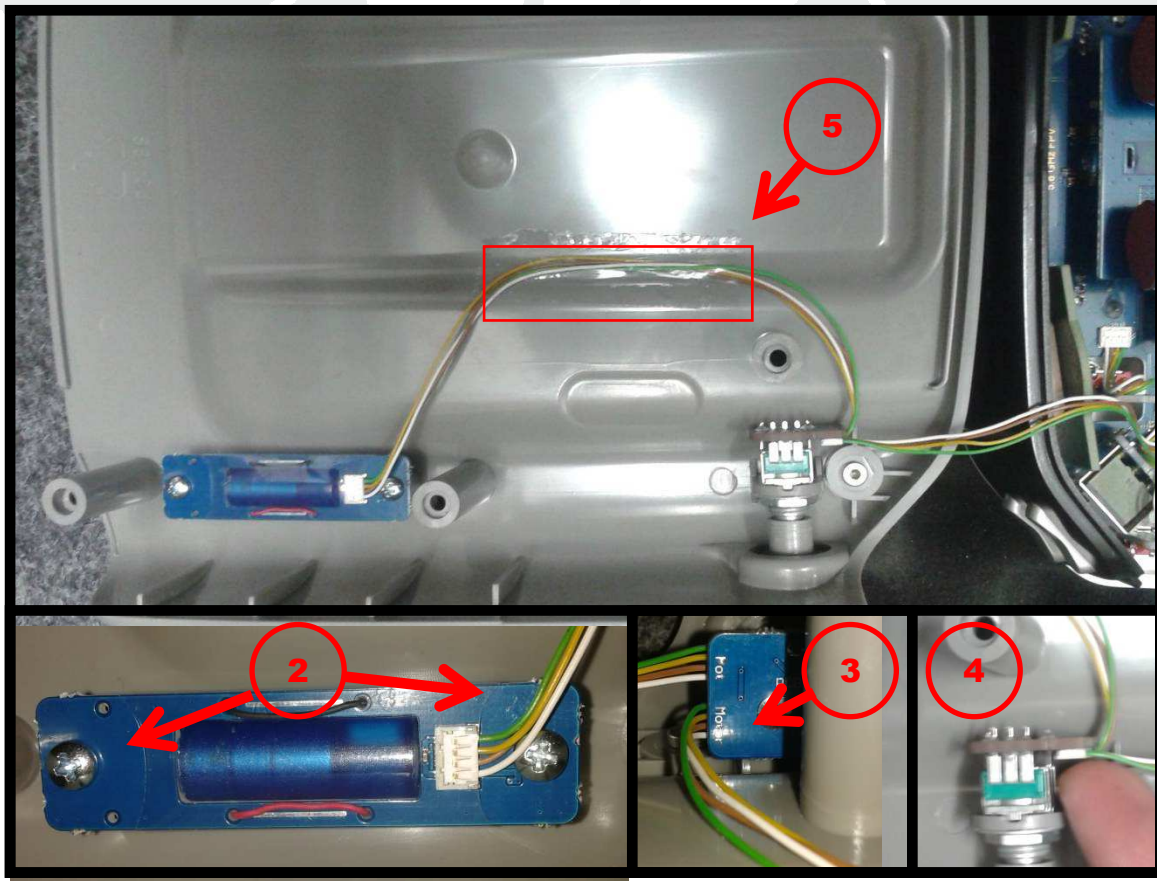


Kurzanleitung Einbau Vibrationsalarm BAT 60

Der Vibrationsmotor kann in der rechten, ebenso auch in der linken Seite des Gehäuses eingebaut werden. Die Vorgehensweise ist für beide Seiten identisch. Bei Bedarf können auch zwei Vibrationsmotoren (links und rechts) montiert werden, was den Vibrationseffekt entsprechend verstärkt.

Zur Montage sind folgende Schritte nötig:

1. Öffnen des Sendergehäuses, siehe dazu BAT 60 Anleitung aus dem Downloadbereich unter www.weatronic.com oder Videodokumentation: <https://www.youtube.com/watch?v=Arbl6cXErgY>
2. Verschrauben der Platine mit den dafür vorgesehenen Gehäuseaufnahmen.
ACHTUNG: Hierbei vorsichtig das Kabel etwas zur Seite nehmen, um Beschädigungen beim Verschrauben zu verhindern!
3. Verbindung der Steckkontakte des Kabels mit der Platine an der dafür vorgesehenen Stelle.
4. Dazu den Stecker vorsichtig mit der Fingerkuppe flach in die Wanne auf der Platine drücken.
5. Fixieren des Kabels mit einem Streifen Klebeband in der Anschrägung des Gehäuses, um ein Verschlingen des Kabels mit der Knüppelmechanik zu verhindern.
6. Schließen des Sendergehäuses



Haben Sie Fragen?

Wenden Sie sich an unseren Support:
support@weatronic.com

Oder Telefon: +49 (0) 33 75/24 66 0 88

weatronic GmbH
Schmiedestraße 2A
D-15745 Wildau
Telefon: +49 (0) 3375 24 60 89 - 0
Telefax: +49 (0) 3375 24 60 89 - 1
E-Mail: info@weatronic.com
www.weatronic.com